

UNIDAD MUNICIPAL DE NIÑEZ Y ADOLESCENCIA

1. Nombre de la Municipalidad.

Alcaldía Municipal de San Martín

2. Nombre de la unidad o programa que atiende a niñas, adolescentes y mujeres que enfrentan violencia en los tipos y modalidades que establece la Ley Especial Integral para una Vida Libre de Violencia contra las Mujeres, con énfasis en la violencia sexual y feminicida.

Nombre: Unidad Municipal de Niñez y Adolescencia

Tipo de violencia:

3. ¿Cuáles son los objetivos que persiguen con la atención que brindan?

Prevenir y atender Los casos de vulneración de derechos establecidos en la Ley de Protección Integral de la Niñez y Adolescencia y Política Municipal de Niñez y adolescencia garantizando un proceso digno con prota solución.

4. ¿Qué tipos de violencia atiende?

1-Física

2-sexual

3-psicologica

4-ambiental y todas las vulneraciones de derechos ejercidas hacia los niños niñas y adolescentes que afecten la optimización del desarrollo.

5. ¿Qué tipos de modalidades atiende?

Presencial y en línea

6. Tipo de servicios que brindan, por tipo de violencia, por ejemplo:

Médicos (general, obstétricos, exámenes de laboratorio, ingreso)

Psicoemocionales

Asesoría o consejería

Legales

Albergue, casas de acogida

Grupo de autoayuda

Otros como transporte y auxilio, dotación de bolsas de crisis, estipendio para alimentos, etc. (especificar)

7. A través de qué medios se brinda servicio, por tipo de violencia (especificar y describir para cada tipo de servicio)

Telefónico: ([REDACTED])

Personal:(Atención psicológica y orientación y derivación de casos)

Domiciliar

Virtual o electrónica

Otras, especificar cuáles.

8. A través de qué medios se informa y comunica la oferta de servicios y otra información relevante para las mujeres (especificar y describir para cada tipo de medio):

Línea telefónica

Canales digitales de radio y televisión

Fan page

Canales de YouTube

Páginas web

APP

Otros, especificar

9. ¿Cuál es la política pública municipal, programa o normativa institucional en la cual se fundamenta el servicio, por tipo de violencia? (proporcionar acceso a documentos).

10. Qué tipo de coordinaciones realizan para brindar atención a las mujeres y niñas que enfrentan violencia. Especificar si existen protocolos para la coordinación interinstitucional.

Referencia

Contra referencia

Emergencias

Albergue

Otras, especificar cuáles.

Para atención de niñez adolescencia se trabaja todas las áreas por medio de una plataforma (siprotejo,realizada con el apoyo de UNICEF donde se derivan casos de vulneración de derechos a las diferentes instituciones según el caso o necesidad de protección) Link:
www.siprotejo.org

11. Si realizan coordinaciones, con quién y para qué las realizan, por ejemplo:

Traslado (CAM,PNC)

Medidas de resguardo

Medidas de protección

Apoyo emocional (Psicóloga asignada)

Grupo de autoayuda

Ayuda económica (Becas)

Interposición de Denuncias

Otros, especificar.

12. ¿Cuál es el protocolo de atención, referencia y contra referencia por tipo de servicio, por tipo de violencia, y población de niñas, adolescentes y mujeres? (proporcionar acceso a documentos).

1-Los casos con necesidad de protección o vulneración de derechos son registrados en la plataforma si protejo.

2-posteriormente se derivan a las instituciones según la necesidad de protección de la niña, niño o adolescente.

3-Las instituciones le dan atención a los casos que se deriva con su respectivo proceso, según vulneración de derechos.

13. ¿Cuál es el plan o protocolo de atención, referencia y contra referencia por tipo de servicio, por tipo de violencia, y población de niñas, adolescentes y mujeres, ante emergencias generadas por situaciones de riesgo y/o desastres? (proporcionar acceso a documentos).

Como Unidad de niñez y adolescencia, no cuenta con un documento que respalde un protocolo en atención en caso de desastres.

14. ¿Cuál es el plan o protocolo de atención, referencia y contra referencia por tipo de servicio, por tipo de violencia, y población de niñas, adolescentes y mujeres, ante la emergencia nacional para enfrentar la pandemia de covid-19? (proporcionar acceso a documentos).

Como Unidad de niñez y adolescencia, no cuenta con un documento que respalde un protocolo en atención estipulada para enfrentar la pandemia de covid-19

15. ¿Qué programas o plataformas utiliza para el registro de la información de la atención brindada?

Plataforma siprotejo Link www.siprotejo.org

16. ¿Para qué utiliza la información recabada sobre la atención? Proporcionar documentos de sistematización de la misma.

Llevar un registro de niñez y adolescencia atendidas y poderles dar la atención y seguimiento necesario para la protección y cumplimiento de sus derechos.

17. ¿Qué requisitos o información específicos requieren las niñas, adolescentes y mujeres para ser atendidas, por tipo de servicio, por tipo de violencia, y tipo de población? (Especificar para cada tipo de servicio y grupo si son diferentes requisitos)

18. ¿Cuál es la cobertura geográfica de cada unidad, por tipo de servicio, por tipo de violencia, y tipo de población?

Niñez y adolescencia

Departamentos: San Salvador

Municipios: San Martín

Barrios, cantones, comunidades:

19. Días y horario de atención desagregada por unidad de atención, por tipo de servicio, por tipo de violencia, y tipo de población. Como Unidad atendemos casos sin

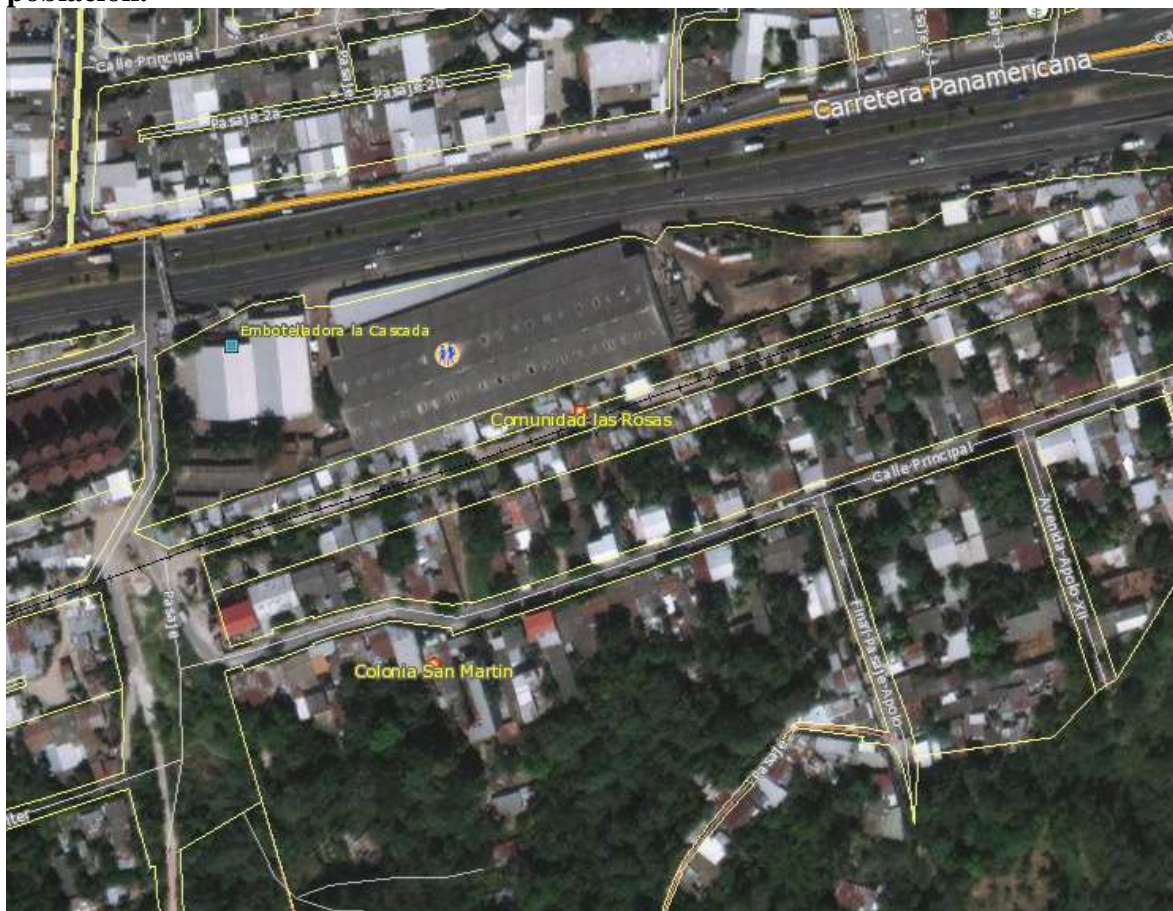
horarios específicos ya que se atienden cuando se presenta el caso de lunes a viernes de 8:00 a 4:00 en forma presencial y fines de semana por teléfono en orientación para darle seguimiento a la vulneración de derechos.

20. Dirección de cada unidad que atiende a niñas, adolescente y mujeres que enfrenta violencia, por tipo de servicio, por tipo de violencia, y tipo de población.

Carretera panamericana km 18 villa de la juventud ex Ira.

21. Ubicación georreferenciar de cada unidad que atiende a niñas, adolescentes y mujeres que enfrentan violencia, por tipo de servicio, por tipo de violencia, y tipo de

población.



22. Teléfono de cada unidad que atiende a niñas, adolescente y mujeres que enfrentan violencia sexual, por tipo de servicio, por tipo de violencia, y tipo de población.



23. Fax de cada unidad que atiende a niñas, adolescente y mujeres que enfrentan violencia sexual, por tipo de servicio, por tipo de violencia, y tipo de población.

Como Unidad de niñez y adolescencia no se cuenta con un Fax

24. Correo electrónico de cada unidad que atiende a niñas, adolescente y mujeres que enfrentan violencia sexual, por tipo de servicio, por tipo de violencia, y tipo de población.



25. Sitio web de cada unidad que atiende a niñas, adolescente y mujeres que enfrentan violencia sexual, por tipo de servicio, por tipo de violencia, y tipo de población.

Como Unidad de niñez y adolescencia no se cuenta con un sitio web

26. Proporcionar datos sobre el personal, incluyendo a las jefaturas, de la unidad o programa de atención, como, por ejemplo:

Profesión: Licda en psicología

Sexo:F

27. ¿Cuenta con programa de formación para el personal de la unidad o programa de atención? Especificar los temas que ofrece este programa.

28. Nombre de la persona encargada de cada unidad que atiende a niñas, adolescente y mujeres por tipo de servicio, por tipo de violencia, y tipo de población.

Unidad de niñez y adolescencia: Licda.Doris Eneida Carpio

29. Proporcionar información sobre la infraestructura física de los locales, como, por ejemplo:

Medidas de los espacios destinados a la atención: 3m de ancho x 3 m de largo

Energía eléctrica: Se cuenta con energía eléctrica

Agua potable: Regularmente

Privacidad del espacio destinado a la atención: Se cuenta con un espacio privado para atención de casos de vulneración de derechos.

Condiciones de higiene y salubridad: todas

30. Datos estadísticos, sobre asistencias brindadas desde las unidades correspondientes al año 2019 y al período comprendido entre el 1 de enero y el 31 de marzo de 2020.

Toda la información estadística anteriormente descrita, desagregada según las siguientes variables:

- **Por tipo de asistencia brindada.**
- **Por tipo y modalidad de violencia denunciada.**
- **Por mes y año.**
- **Por Municipio-Departamento de ocurrencia del hecho.**
- **Por procedencia (Juzgados, PNC, FGR, personas particulares, organización social, etc.)**
- **Por sexo de las víctimas: hombres y mujeres.**
- **Por sexo de los victimarios: hombres y mujeres.**
- **Por vínculo entre víctimas y victimarios.**
- **Edad de las víctimas.**
- **Edad de los victimarios.**

LA PRESENTE INFORMACIÓN SE ENCUENTRA EN VERSIÓN PÚBLICA DE CONFORMIDAD A LO ESTABLECIDO EN EL ART.30 DE LA LEY DE ACCESO A LA INFORMACIÓN PÚBLICA, POR CONTENER DATOS CONFIDENCIALES.